

フォークリフト車載端末 Figaro は、生産管理ネットワークシステム FACNET・コルゲータ貼合指示支援システム F-COSS・原紙管理システム Linx と連携し、ダンボールケース製造現場で、刻々と変化する状況に素早く対応すべくフォークリフトに搭載する端末です。



↑ 工程選択時



Figaro は、ボタンをタッチするだけで、工程毎に操作を行うことができます。そのため、一目で工場内の全作業工程の進行状況を把握することができる上、常に最新情報を入手することができます。  
また、商品の詳しいデータを知りたい場合は、「詳細」ボタンをタッチします。この操作のみで、商品毎の詳細データを見ることができます。



↑ 詳細画面表示時

例えば…

コルゲータの原紙掛け予定の表示、製函工程の材料の搬入、出荷時における製品のチェック等、幅広い作業に有効なツールとなるでしょう。



↑ 完了ボタン押下時

また、「設定」ボタンを利用することで、表示項目やフォントをお好きなものに設定することも可能です。

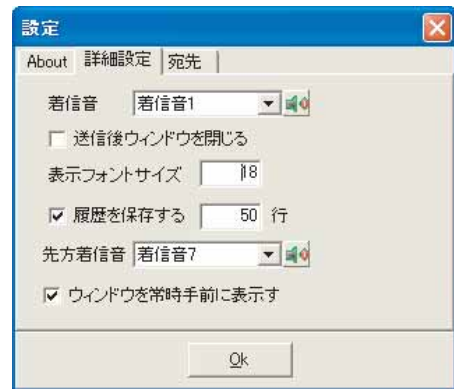


↑ 設定画面表示時

Figaroのチャット機能は、事務所 ⇄ フォークリフト、フォークリフト ⇄ フォークリフトで、文書による簡単な会話をかわすことができます。なお、履歴を保存するかどうか、フォントサイズ、着信音などは、設定画面を利用することで変更が可能です。



↑チャット画面



↑チャット設定画面

重	量	約2.3 kg ※
寸	法	W220×H190×D90 ※
O	S	Windows Xp home
C	P	AMD Geode GX533
外部記憶装置		コンパクトフラッシュ2GB
無線LAN		802.11 b/g
液晶モニタ		8.4インチ タッチパネル800×600フルカラー
外部ポート		USBポート×1
電源		DC12V
消費電力		30W以下

※取付金具を除く

強靱で軽量の Figaro は、無線 LAN とタッチパネルを装備し、快適な運搬作業を提供致します。

開発・発売元 **株式会社 ファクター**

〒510-0821 三重県四日市市久保田一丁目 1-21 号  
 <TEL>059-352-1461 <URL><http://www.factor.co.jp/>  
 <FAX>059-352-1462 <Mail>[info@factor.co.jp](mailto:info@factor.co.jp)